

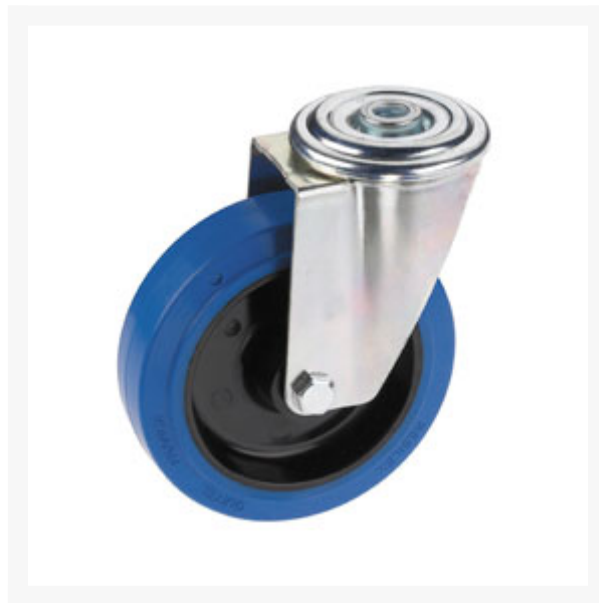


Transportgeräte-Lenkrolle mit blauer Elastik-Vollgummi Lauffläche, Gehäuse verzinkt, 160x40 mm, Rollenlager, Rückenloch 20,2 mm, Tragkr. 300 kg

Kurzbeschreibung

Transportgeräte-Lenkrolle mit blauer Elastik-Vollgummi Lauffläche, Gehäuse mit Rückenloch, verzinkt

Produktbilder



Beschreibung

Gehäuse: verzinktes Stahlblech mit doppeltem Kugellager im Drehkranz
Rad: Felge schwarzes Polyamid, Lauffläche blauer Elastik-Vollgummi, Rollenlager

Rollen mit weichen Laufflächen sollen nicht auf unversiegeltem, saugfähigem Untergrund wie Stein, Holz oder Parkett eingesetzt werden.

Bei hohen Temperaturen kann Fett aus dem Drehkranz oder dem Lager austreten.

Bitte prüfen Sie die Bodenverträglichkeit vor Anwendung. Bei Weichholz, Kork oder ähnlichen Bodenbelägen können alle Rollen Vertiefungen oder Streifen hinterlassen.

Zusatzinformationen

	Art.-Nr.	711708
	Kurzbeschreibung	Transportgeräte-Lenkrolle mit blauer Elastik-Vollgummi Lauffläche, Gehäuse mit Rückenloch, verzinkt
	Tragkraft kg	300 kg
	Ø Rad mm	160 mm
	Radbreite mm	40 mm
	Bauhöhe	195 mm
	Ø Rückenloch mm	20.2 mm
	Ø Drehkranz	102 mm
	Ausladung	56 mm
	Radlagertyp	Rollenlager
	Material Gehäuse	Stahl verzinkt
	Material Felge	Polyamid
	Material Lauffläche	Gummi
	Befestigungsart	Rückenloch