

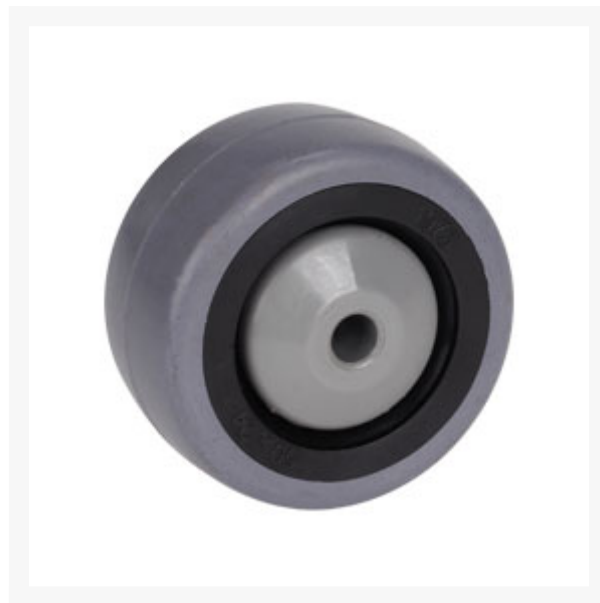


Apparaterollen-Rad mit Gummireifen und Kugellager, 50x23 mm, Nabe 8x28 mm, Tragkr. 60 kg

Kurzbeschreibung

Apparaterollen-Rad mit Gummireifen und Kugellager

Produktbilder



Beschreibung

Material: schwarze Kunststoffelge mit blaugrauem Gummireifen






Lagerart: Kugellager

Räder mit weichen Laufflächen sollen nicht auf unversiegeltem, saugfähigem Untergrund wie Stein, Holz oder Parkett eingesetzt werden.

Bei hohen Temperaturen kann Fett aus dem Drehkranz oder dem Lager austreten.

Bitte prüfen Sie die Bodenverträglichkeit vor Anwendung. Bei Weichholz, Kork oder ähnlichen Bodenbelägen können alle Rollen Vertiefungen oder Streifen hinterlassen.

Zusatzinformationen

Art.-Nr.	785310
Kurzbeschreibung	Apparaterollen-Rad mit Gummireifen und Kugellager
 Tragkraft kg	60 kg
 Ø Rad mm	50 mm
 Radbreite mm	23 mm
 Bohrung mm	8 mm
 Nabenlänge mm	28 mm
Radlagertyp	Kugellager
Material Felge	Kunststoff
Material Lauffläche	Gummi