

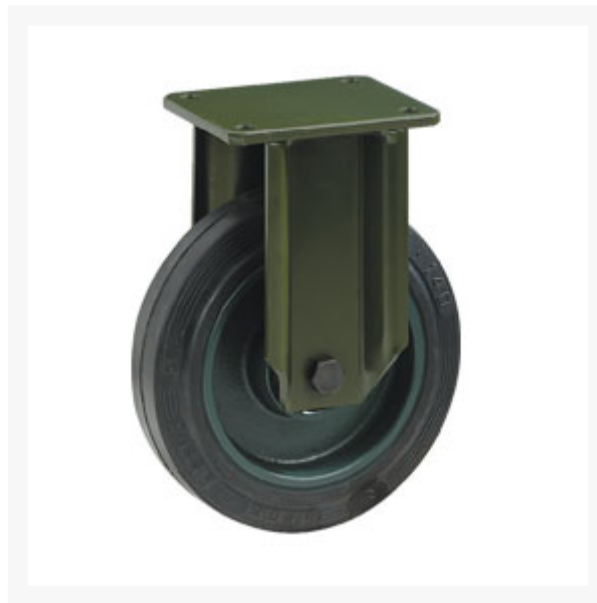


Schwerlast-Bockrolle mit Elastik-Vollgummireifen und Gussfelge, Gehäuse mit geschmiedeter Platte, elektrolytisch grün verzinkt, 200x75 mm, Kugellager, Platte 175x140 mm, Tragkr. 700 kg

Kurzbeschreibung

Schwerlast-Bockrolle mit Elastik-Vollgummireifen und Gussfelge, Gehäuse mit geschmiedeter Platte, elektrolytisch grün verzinkt

Produktbilder





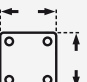
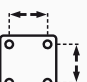
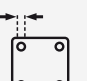


Beschreibung

Gehäuse: elektrolytisch grün verzinktes Stahlblech mit geschmiedeter Platte, geschweißt

Rad: Gussfelge mit Elastik-Vollgummireifen, Kugellager

Zusatzinformationen

Art.-Nr.	723616
Kurzbeschreibung	Schwerlast-Bockrolle mit Elastik-Vollgummireifen und Gussfelge, Gehäuse mit geschmiedeter Platte, elektrolytisch grün verzinkt
 Tragkraft kg	700 kg
 Ø Rad mm	200 mm
 Radbreite mm	75 mm
 Bauhöhe	275 mm
 Plattengröße mm	175 x 140 mm
 Lochabstand	140 x 105 mm
 Lochmaß	14 mm
Radlagertyp	Kugellager
Material Gehäuse	Stahl elektrolytisch grün verzinkt
Material Felge	Guss
Material Lauffläche	Gummi
Befestigungsart	Platte