

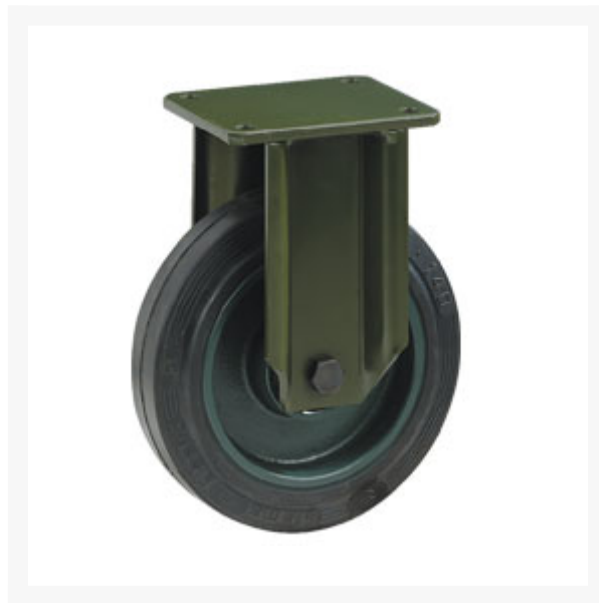


Schwerlast-Bockrolle mit Elastik-Vollgummireifen und Gussfelge, Gehäuse mit geschmiedeter Platte, elektrolytisch grün verzinkt, 200x50 mm, Kugellager, Platte 135x110 mm, Tragkr. 500 kg

Kurzbeschreibung

Schwerlast-Bockrolle mit Elastik-Vollgummireifen und Gussfelge, Gehäuse mit geschmiedeter Platte, elektrolytisch grün verzinkt

Produktbilder





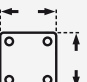
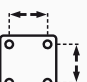
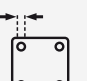


Beschreibung

Gehäuse: elektrolytisch grün verzinktes Stahlblech mit geschmiedeter Platte, geschweißt

Rad: Gussfelge mit Elastik-Vollgummireifen, Kugellager

Zusatzinformationen

Art.-Nr.	723615
Kurzbeschreibung	Schwerlast-Bockrolle mit Elastik-Vollgummireifen und Gussfelge, Gehäuse mit geschmiedeter Platte, elektrolytisch grün verzinkt
 Tragkraft kg	500 kg
 Ø Rad mm	200 mm
 Radbreite mm	50 mm
 Bauhöhe	250 mm
 Plattengröße mm	135 x 110 mm
 Lochabstand	105 x 80 mm
 Lochmaß	11 mm
Radlagertyp	Kugellager
Material Gehäuse	Stahl elektrolytisch grün verzinkt
Material Felge	Guss
Material Lauffläche	Gummi
Befestigungsart	Platte