

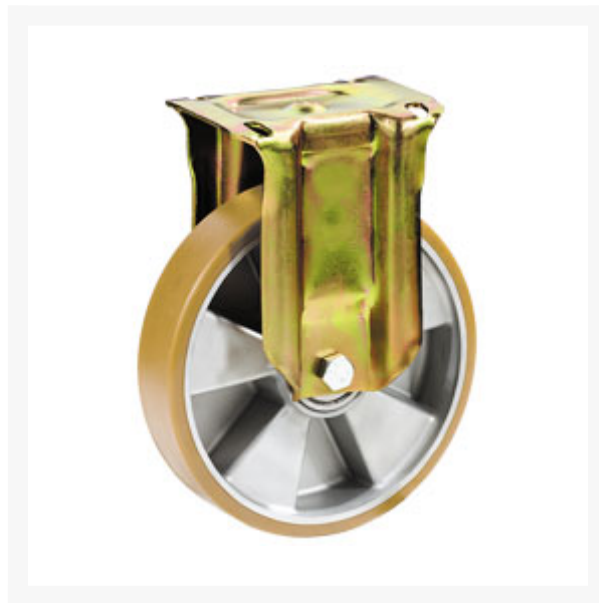


Schwerlast-Bockrolle mit Polyurethan-Laufläche und Alu-Felge, Gehäuse verzinkt, 200x50 mm, Kugellager, Platte 140x110 mm, Tragkr. 750 kg

Kurzbeschreibung

Schwerlast-Bockrolle mit Polyurethan-Laufläche und Alu-Felge, Gehäuse verzinkt

Produktbilder



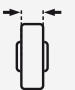

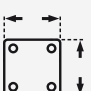
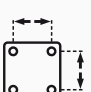
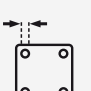


Beschreibung

Gehäuse: verzinktes Stahlblech

Rad: Wabenfelge aus Aluminium-Druckguss, Laufläche Polyurethan, Härte 75° (+/- 3) Shore A, Kugellager

Zusatzinformationen

Art.-Nr.	736240
Kurzbeschreibung	Schwerlast-Bockrolle mit Polyurethan-Lauffläche und Alu-Felge, Gehäuse verzinkt
 Tragkraft kg	750 kg
 Ø Rad mm	200 mm
 Radbreite mm	50 mm
 Bauhöhe	250 mm
 Plattengröße mm	140 x 110 mm
 Lochabstand	105 x 80 mm
 Lochmaß	11 mm
Radlagertyp	Kugellager
Material Gehäuse	Stahl verzinkt
Material Felge	Aluminium-Druckguss
Material Lauffläche	Polyurethan
Befestigungsart	Platte