



Schwerlast-Bockrolle mit Polyurethan-Lauffläche und Alu-Felge, Gehäuse verzinkt, 150x40 mm, Kugellager, Platte 140x110 mm, Tragkr. 600 kg

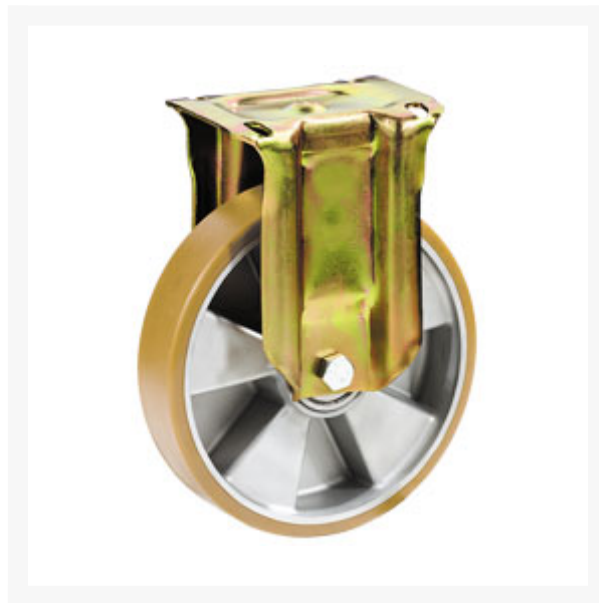
### Kurzbeschreibung

---

Schwerlast-Bockrolle mit Polyurethan-Lauffläche und Alu-Felge, Gehäuse verzinkt

### Produktbilder

---







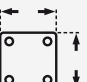
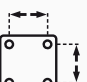
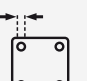
### Beschreibung

---

Gehäuse: verzinktes Stahlblech

Rad: Wabenfelge aus Aluminium-Druckguss, Lauffläche Polyurethan, Härte 75° (+/- 3) Shore A, Kugellager

## Zusatzinformationen

|   |   |
|---|---|
| Art.-Nr.  | 736220  |
| Kurzbeschreibung  | Schwerlast-Bockrolle mit Polyurethan-Lauffläche und Alu-Felge, Gehäuse verzinkt |
|  Tragkraft kg      | 600 kg  |
|  Ø Rad mm          | 150 mm  |
|  Radbreite mm      | 40 mm   |
|  Bauhöhe           | 200 mm  |
|  Plattengröße mm | 140 x 110 mm  |
|  Lochabstand     | 105 x 80 mm   |
|  Lochmaß         | 11 mm   |
| Radlagertyp   | Kugellager  |
| Material Gehäuse  | Stahl verzinkt  |
| Material Felge  | Aluminium-Druckguss   |
| Material Lauffläche   | Polyurethan   |
| Befestigungsart   | Platte  |