

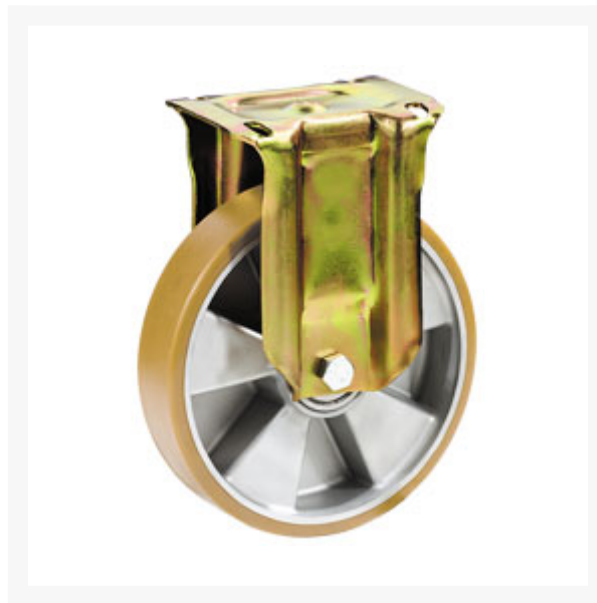


Schwerlast-Bockrolle mit Polyurethan-Lauffläche und Alu-Felge, Gehäuse verzinkt, 100x30 mm, Kugellager, Platte 100x85 mm, Tragkr. 250 kg

Kurzbeschreibung

Schwerlast-Bockrolle mit Polyurethan-Lauffläche und Alu-Felge, Gehäuse verzinkt

Produktbilder



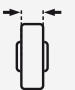

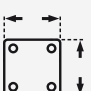
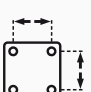
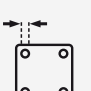


Beschreibung

Gehäuse: verzinktes Stahlblech

Rad: Wabenfelge aus Aluminium-Druckguss, Lauffläche Polyurethan, Härte 75° (+/- 3) Shore A, Kugellager

Zusatzinformationen

| | |
|---|---|
| Art.-Nr. | 736200 |
| Kurzbeschreibung | Schwerlast-Bockrolle mit Polyurethan-Lauffläche und Alu-Felge, Gehäuse verzinkt |
|  Tragkraft kg | 250 kg |
|  Ø Rad mm | 100 mm |
|  Radbreite mm | 30 mm |
|  Bauhöhe | 138 mm |
|  Plattengröße mm | 100 x 85 mm |
|  Lochabstand | 80 x 60 mm |
|  Lochmaß | 9 mm |
| Radlagertyp | Kugellager |
| Material Gehäuse | Stahl verzinkt |
| Material Felge | Aluminium-Druckguss |
| Material Lauffläche | Polyurethan |
| Befestigungsart | Platte |