

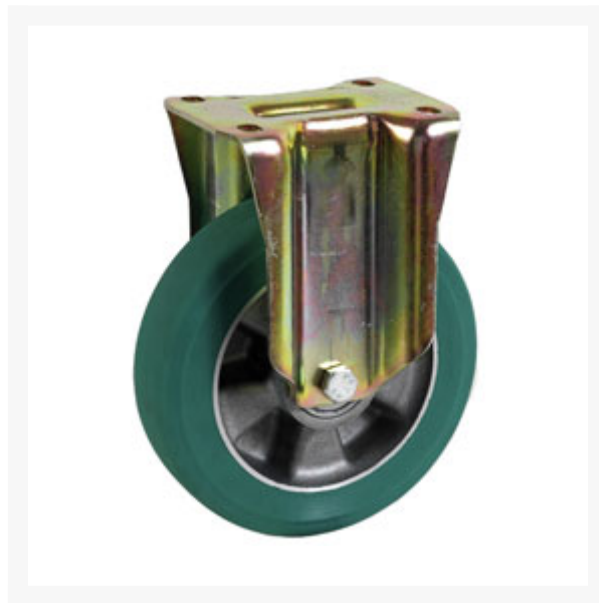


Schwerlast-Bockrolle mit Elastik-Polyurethan Reifen und Alu-Felge, Gehäuse verzinkt, 100x40 mm, Kugellager, Platte 100x85 mm, Tragkr. 300 kg

Kurzbeschreibung

Schwerlast-Bockrolle mit Elastik-Polyurethan Reifen und Alu-Felge, Gehäuse verzinkt

Produktbilder





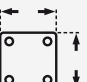
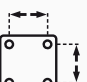
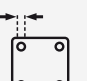


Beschreibung

Gehäuse: verzinktes Stahlblech

Rad: Wabenfelge aus Aluminium-Druckguss mit Elastik-Polyurethan Reifen, Härte 75° (+/- 3) Shore A, Kugellager

Zusatzinformationen

Art.-Nr.	736207
Kurzbeschreibung	Schwerlast-Bockrolle mit Elastik-Polyurethan Reifen und Alu-Felge, Gehäuse verzinkt
 Tragkraft kg	300 kg
 Ø Rad mm	100 mm
 Radbreite mm	40 mm
 Bauhöhe	138 mm
 Plattengröße mm	100 x 85 mm
 Lochabstand	80 x 60 mm
 Lochmaß	9 mm
Radlagertyp	Kugellager
Material Gehäuse	Stahl verzinkt
Material Felge	Aluminium-Druckguss
Material Lauffläche	Polyurethan
Befestigungsart	Platte