

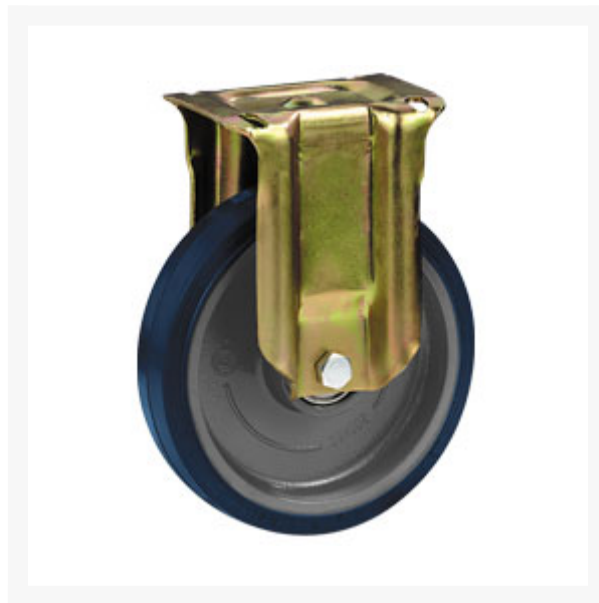


Schwerlast-Bockrolle mit Elastik-Vollgummireifen und Polyamid-Felge, Gehäuse verzinkt, 200x50 mm, Kugellager, Platte 140x110 mm, Tragkr. 450 kg

Kurzbeschreibung

Schwerlast-Bockrolle mit Elastik-Vollgummireifen und Polyamid-Felge, Gehäuse verzinkt





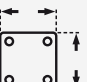
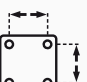
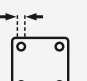
Produktbilder



Beschreibung

Gehäuse: verzinktes Stahlblech
Rad: Felge Polyamid, Lauffläche Elastik-Vollgummi, Kugellager

Zusatzinformationen

Art.-Nr.	723724
Kurzbeschreibung	Schwerlast-Bockrolle mit Elastik-Vollgummireifen und Polyamid-Felge, Gehäuse verzinkt
 Tragkraft kg	450 kg
 Ø Rad mm	200 mm
 Radbreite mm	50 mm
 Bauhöhe	250 mm
 Plattengröße mm	140 x 110 mm
 Lochabstand	105 x 80 mm
 Lochmaß	11 mm
Radlagertyp	Kugellager
Material Gehäuse	Stahl verzinkt
Material Felge	Polyamid
Material Lauffläche	Gummi
Befestigungsart	Platte