

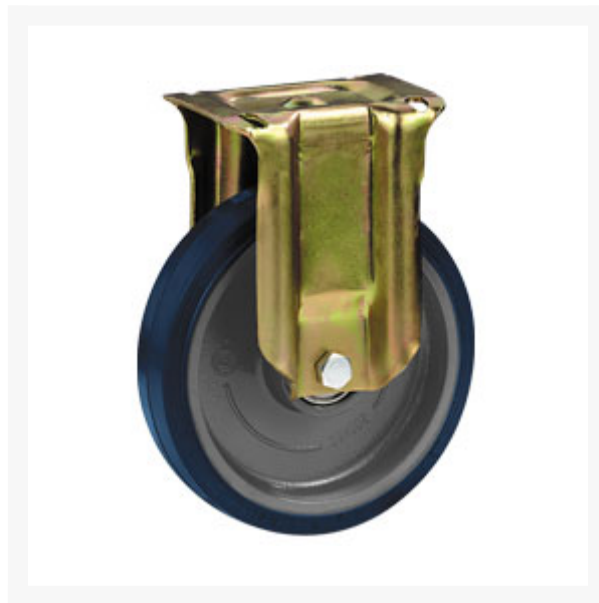


Schwerlast-Bockrolle mit Elastik-Vollgummireifen und Polyamid-Felge, Gehäuse verzinkt, 160x50 mm, Kugellager, Platte 140x110 mm, Tragkr. 300 kg

Kurzbeschreibung

Schwerlast-Bockrolle mit Elastik-Vollgummireifen und Polyamid-Felge, Gehäuse verzinkt

Produktbilder



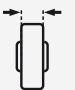

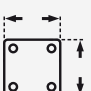
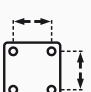
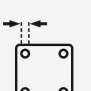


Beschreibung

Gehäuse: verzinktes Stahlblech

Rad: Felge Polyamid, Lauffläche Elastik-Vollgummi, Kugellager

Zusatzinformationen

Art.-Nr.	723704
Kurzbeschreibung	Schwerlast-Bockrolle mit Elastik-Vollgummireifen und Polyamid-Felge, Gehäuse verzinkt
 Tragkraft kg	300 kg
 Ø Rad mm	160 mm
 Radbreite mm	50 mm
 Bauhöhe	205 mm
 Plattengröße mm	140 x 110 mm
 Lochabstand	105 x 80 mm
 Lochmaß	11 mm
Radlagertyp	Kugellager
Material Gehäuse	Stahl verzinkt
Material Felge	Polyamid
Material Lauffläche	Gummi
Befestigungsart	Platte