

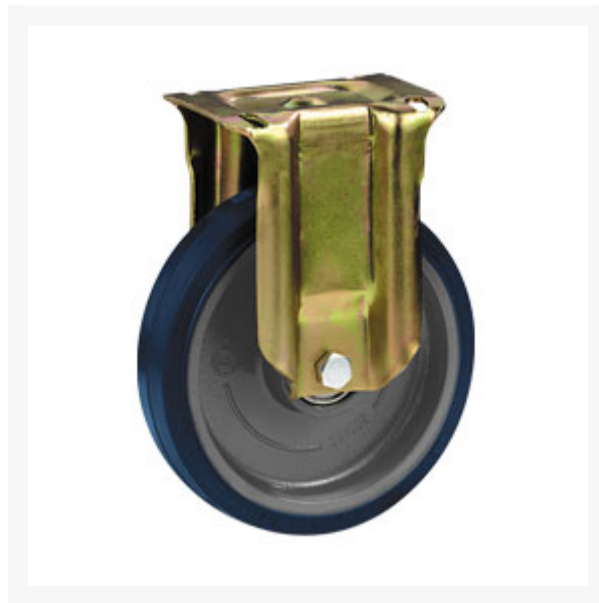


Schwerlast-Bockrolle mit Elastik-Vollgummireifen und Polyamid-Felge, Gehäuse verzinkt, 125x40 mm, Kugellager, Platte 100x85 mm, Tragkr. 230 kg

Kurzbeschreibung

Schwerlast-Bockrolle mit Elastik-Vollgummireifen und Polyamid-Felge, Gehäuse verzinkt

Produktbilder





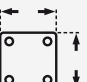
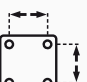
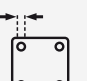


Beschreibung

Gehäuse: verzinktes Stahlblech

Rad: Felge Polyamid, Lauffläche Elastik-Vollgummi, Kugellager

Zusatzinformationen

	Art.-Nr.	723674
	Kurzbeschreibung	Schwerlast-Bockrolle mit Elastik-Vollgummireifen und Polyamid-Felge, Gehäuse verzinkt
	Tragkraft kg	230 kg
	Ø Rad mm	125 mm
	Radbreite mm	40 mm
	Bauhöhe	161 mm
	Plattengröße mm	100 x 85 mm
	Lochabstand	80 x 60 mm
	Lochmaß	9 mm
	Radlagertyp	Kugellager
	Material Gehäuse	Stahl verzinkt
	Material Felge	Polyamid
	Material Lauffläche	Gummi
	Befestigungsart	Platte