

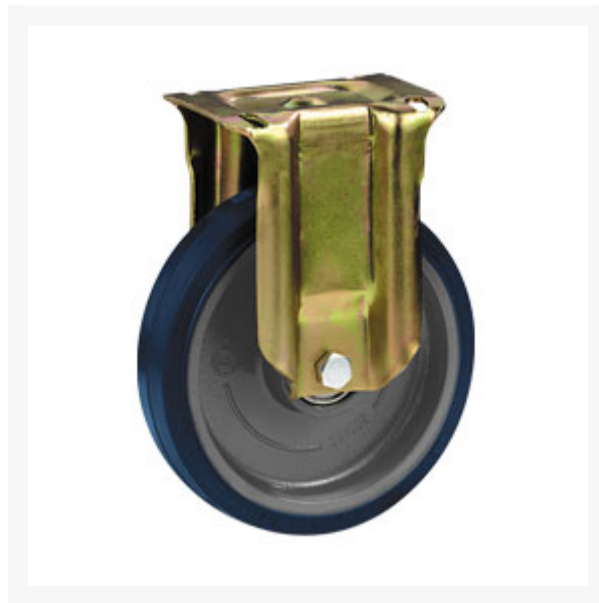


Schwerlast-Bockrolle mit Elastik-Vollgummireifen und Polyamid-Felge, Gehäuse verzinkt, 100x40 mm, Kugellager, Platte 100x85 mm, Tragkr. 150 kg

Kurzbeschreibung

Schwerlast-Bockrolle mit Elastik-Vollgummireifen und Polyamid-Felge, Gehäuse verzinkt

Produktbilder





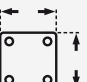
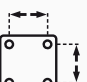
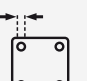


Beschreibung

Gehäuse: verzinktes Stahlblech

Rad: Felge Polyamid, Lauffläche Elastik-Vollgummi, Kugellager

Zusatzinformationen

Art.-Nr.	723654
Kurzbeschreibung	Schwerlast-Bockrolle mit Elastik-Vollgummireifen und Polyamid-Felge, Gehäuse verzinkt
 Tragkraft kg	150 kg
 Ø Rad mm	100 mm
 Radbreite mm	40 mm
 Bauhöhe	138 mm
 Plattengröße mm	100 x 85 mm
 Lochabstand	80 x 60 mm
 Lochmaß	9 mm
Radlagertyp	Kugellager
Material Gehäuse	Stahl verzinkt
Material Felge	Polyamid
Material Lauffläche	Gummi
Befestigungsart	Platte