

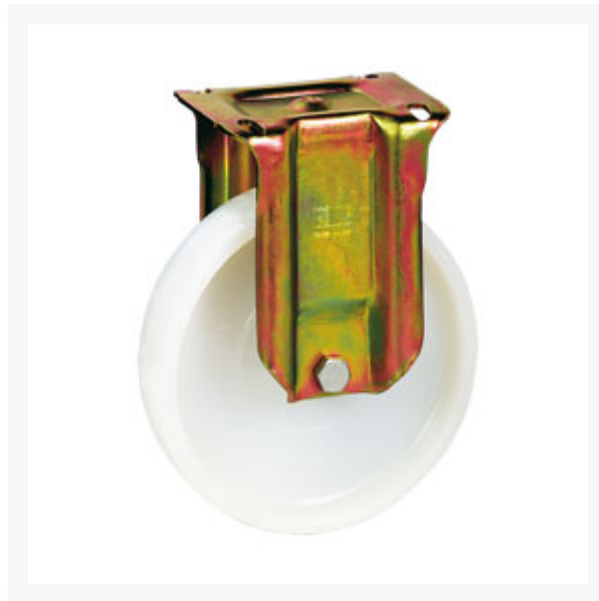


Schwerlast-Bockrolle mit Polyamidrad, Gehäuse verzinkt, 200x50 mm, Gleitlager, Platte 140x110 mm, Tragkr. 750 kg

Kurzbeschreibung

Schwerlast-Bockrolle mit Polyamidrad, Gehäuse verzinkt





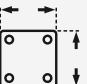
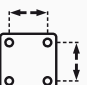
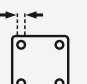
Produktbilder



Beschreibung

Gehäuse: verzinktes Stahlblechgehäuse
Rad: Polyamid Wabenfelge, Gleitlager

Zusatzinformationen

Art.-Nr.	726158
Kurzbeschreibung	Schwerlast-Bockrolle mit Polyamidrad, Gehäuse verzinkt
 Tragkraft kg	750 kg
 Ø Rad mm	200 mm
 Radbreite mm	50 mm
 Bauhöhe	250 mm
 Plattengröße mm	140 x 110 mm
 Lochabstand	105 x 80 mm
 Lochmaß	11 mm
Radlagertyp	Gleitlager
Material Gehäuse	Stahl verzinkt
Material Felge	Polyamid
Material Lauffläche	Polyamid
Befestigungsart	Platte