



Schwerlast-Bockrolle mit Polyamidrad, Gehäuse verzinkt, 125x50 mm, (188 mm) Gleitlager, Platte 140x110 mm, Tragkr. 700 kg

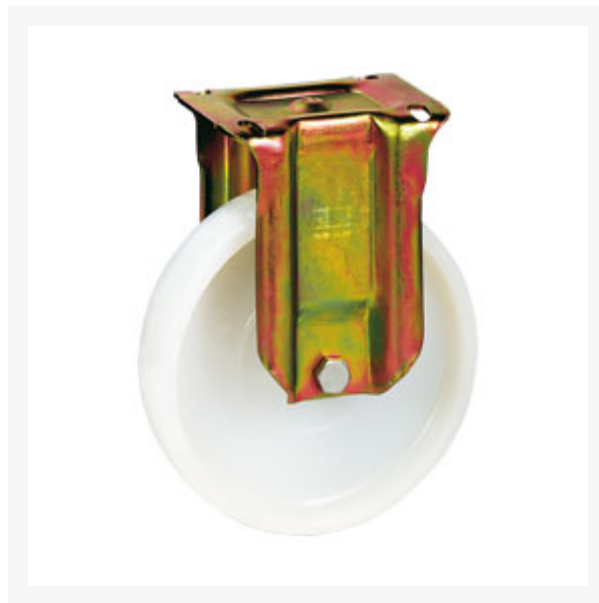
### Kurzbeschreibung

---

Schwerlast-Bockrolle mit Polyamidrad, Gehäuse verzinkt

### Produktbilder

---







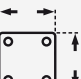
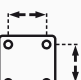
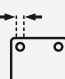
### Beschreibung

---

Gehäuse: verzinktes Stahlblechgehäuse

Rad: Polyamid, Gleitlager

## Zusatzinformationen

Art.-Nr.	726120
Kurzbeschreibung	Schwerlast-Bockrolle mit Polyamidrad, Gehäuse verzinkt
 Tragkraft kg	700 kg
 Ø Rad mm	125 mm
 Radbreite mm	50 mm
 Bauhöhe	188 mm
 Plattengröße mm	140 x 110 mm
 Lochabstand	105 x 80 mm
 Lochmaß	11 mm
Radlagertyp	Gleitlager
Material Gehäuse	Stahl verzinkt
Material Felge	Polyamid
Material Lauffläche	Polyamid
Befestigungsart	Platte