



Schwerlast-Bockrolle mit Polyamidrad, Gehäuse verzinkt, 125x35 mm, Gleitlager, Platte 100x85 mm, Tragkr. 300 kg

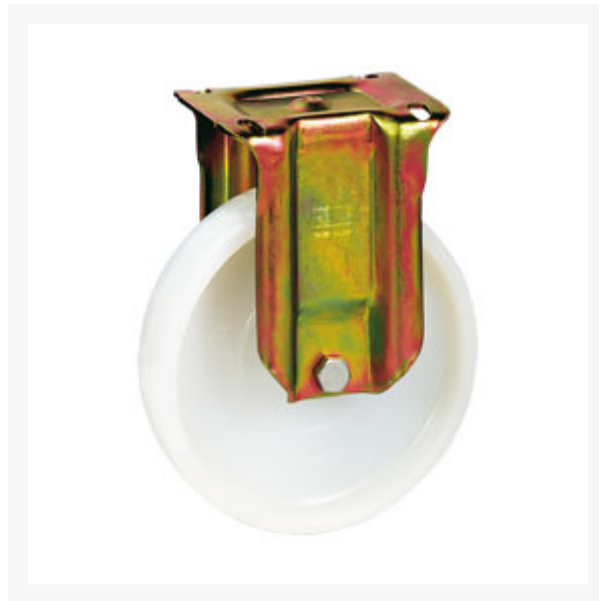
### Kurzbeschreibung

---

Schwerlast-Bockrolle mit Polyamidrad, Gehäuse verzinkt

### Produktbilder

---







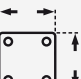
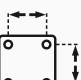
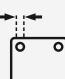
### Beschreibung

---

Gehäuse: verzinktes Stahlblechgehäuse

Rad: Polyamid, Gleitlager

## Zusatzinformationen

Art.-Nr.	726115
Kurzbeschreibung	Schwerlast-Bockrolle mit Polyamidrad, Gehäuse verzinkt
 Tragkraft kg	300 kg
 Ø Rad mm	125 mm
 Radbreite mm	35 mm
 Bauhöhe	161 mm
 Plattengröße mm	100 x 85 mm
 Lochabstand	80 x 60 mm
 Lochmaß	9 mm
Radlagertyp	Gleitlager
Material Gehäuse	Stahl verzinkt
Material Felge	Polyamid
Material Lauffläche	Polyamid
Befestigungsart	Platte