

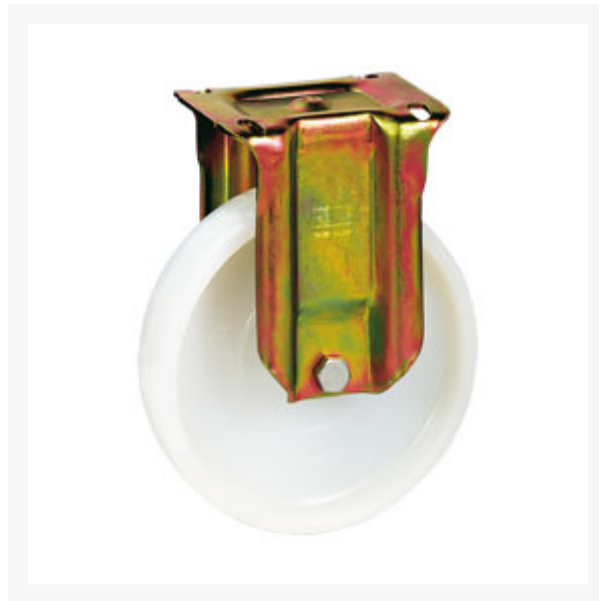


Schwerlast-Bockrolle mit Polyamidrad, Gehäuse verzinkt, 100x35 mm, Gleitlager, Platte 100x85 mm, Tragkr. 320 kg

Kurzbeschreibung

Schwerlast-Bockrolle mit Polyamidrad, Gehäuse verzinkt

Produktbilder





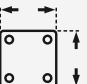
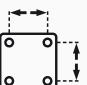
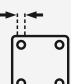


Beschreibung

Gehäuse: verzinktes Stahlblechgehäuse

Rad: Polyamid, Gleitlager

Zusatzinformationen

Art.-Nr.	726105
Kurzbeschreibung	Schwerlast-Bockrolle mit Polyamidrad, Gehäuse verzinkt
 Tragkraft kg	320 kg
 Ø Rad mm	100 mm
 Radbreite mm	35 mm
 Bauhöhe	138 mm
 Plattengröße mm	100 x 85 mm
 Lochabstand	80 x 60 mm
 Lochmaß	9 mm
Radlagertyp	Gleitlager
Material Gehäuse	Stahl verzinkt
Material Felge	Polyamid
Material Lauffläche	Polyamid
Befestigungsart	Platte